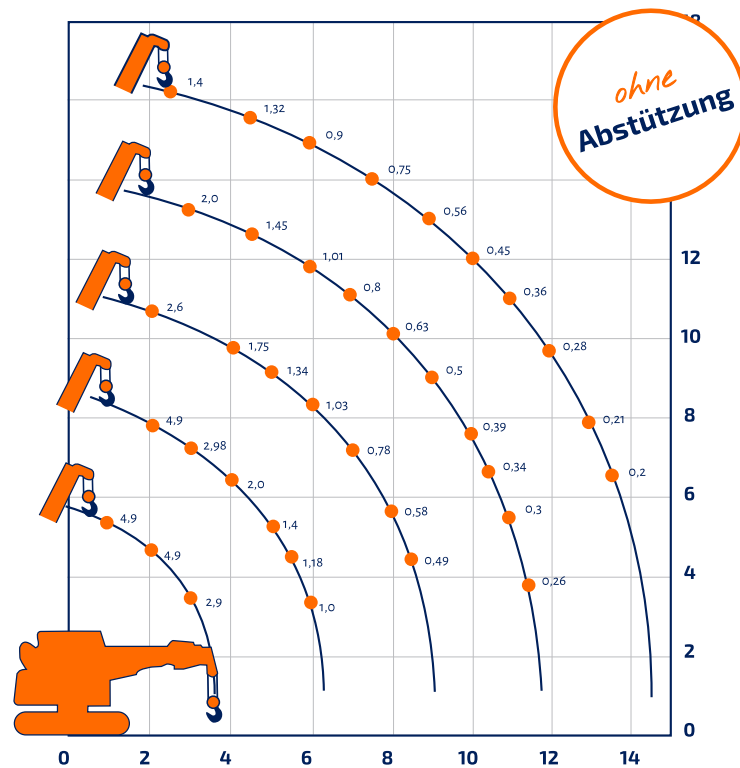




MLC 785

Minikran



Minikran ohne Abstützung

Traglast max.	4.900 kg
Hakenhöhe max.	16,35 m
Arbeitsbereich max.	14,52 m
Gesamtgewicht	10.250 kg
Drehbereich	360 °
Hakengeschwindigkeit (4-strängig)	27 m/min
Fahrzeugabmessungen L x B in m	5,02 x 2,35 m
Transporthöhe	2,85 m
Steigfähigkeit	20 %

